



ITALY
DREAM DESIGN

*"Furniture changes,
style is eternal"*

*Tavoli allungabili
Extendable tables
Tables à rallonges*

ALEX



ALEX



ALEX





cm 90x160+40+40, h 75	m3 0,346	Kg 98,8	Kg net 92	Cartons 3
-----------------------	----------	---------	-----------	-----------

€

Tavolo con gambe e telaio allungabile in alluminio anodizzato argento opaco, con 2 allunghe cm 40 ciascuna.
Ripiano in vetro opaco extrachiaro temperato bianco, nero o grigio cenere, cm **90x160**, spes. mm 12

3.365

*Table with legs and extensible frame in anodized mat silver aluminium, with 2 extensions cm 40 each.
Top in mat white, black or ash grey extraclear safety glass cm **90x160**, thickness mm 12*

cm 100x210+50+50, h 75	m3 0,516	Kg 132,5	Kg net 125	Cartons 3
------------------------	----------	----------	------------	-----------

€

Tavolo con gambe e telaio allungabile in alluminio anodizzato argento opaco, con 2 allunghe cm 50 ciascuna.
Ripiano in vetro opaco extrachiaro temperato bianco, nero o grigio cenere, cm **100x210**, spes. mm 12

3.655

*Table with legs and extensible frame in anodized mat silver aluminium, with 2 extensions cm 50 each.
Top in mat white, black or ash grey extraclear safety glass cm **100x210**, thickness mm 12*

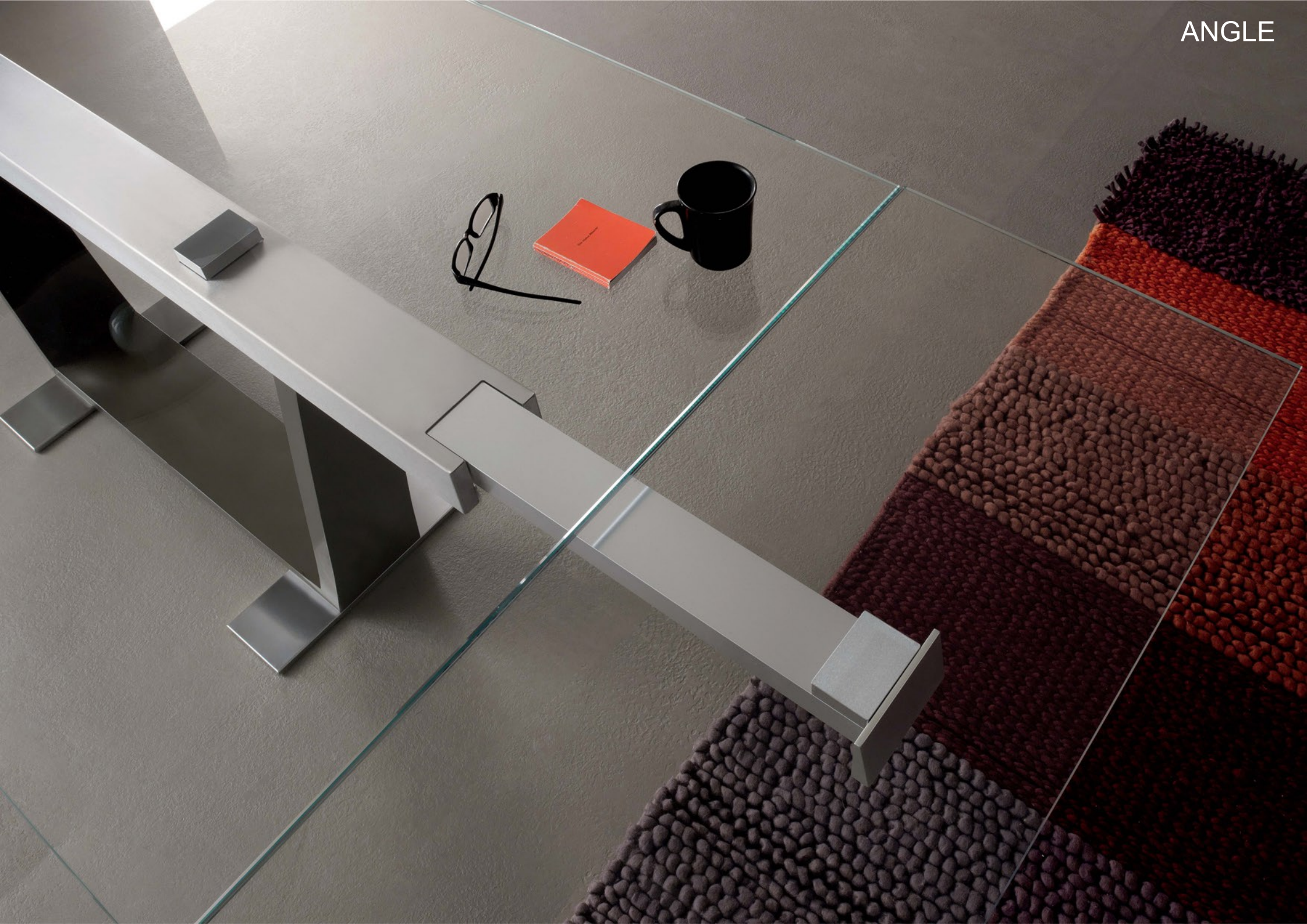




ANGLE



ANGLE



ANGLE





ANGLE





cm 100x200+45+45, h 75	m3 0,528	Kg 138	Kg net 131	Cartons 3
------------------------	----------	--------	------------	-----------

€

Tavolo in legno laccato grigio cenere lucido e base in acciaio satinato. Telaio allungabile in alluminio verniciato nero, e ripiano in vetro grigio cenere temperato mm 12 con 2 allunghe, cm 45 ciascuna. Piano e allunghe con bordi laterali tagliati a 45°

4.000

*Extensible table with lacquered wooden frame, 2 brushed steel base plates
Black lacquered aluminium extensible frame and top in ash grey safety glass
mm 12 with 2 extensions, cm 50 each. Top and extensions with edges cut to 45°*

cm 100x200+45+45, h 75	m3 0,528	Kg 138	Kg net 131	Cartons 3
------------------------	----------	--------	------------	-----------

€

Tavolo allungabile con base in legno impiallacciato noce canaletto e piedi in acciaio satinato. Telaio allungabile in alluminio verniciato nero, ripiano centrale in legno impiallacciato noce canaletto spes. mm 12. 2 allunghe in vetro opaco extrachiaro beige, cm 45 ciascuna, spes. mm 12

4.250

*Extensible table with **canaletto walnut** base, 2 brushed steel base plates
Black lacquered aluminium extensible frame and top in **canaletto walnut** mm 12
with 2 extensions in mat beige extraclear glass, cm 50 each*

CERAM



CERAM



CERAM





cm 100x200+50+50, h 75	m3 0,501	Kg 119	Kg net 112	Cartons 3
------------------------	----------	--------	------------	-----------

€

Tavolo allungabile con gambe trapezoidali in metallo laccato nero.
 Telaio allungabile in alluminio verniciato nero opaco con 2 allunghe cm 50 ciascuna, maniglie laccate nero opaco. Ripiano in ceramica (mm 5 o 3) accoppiata a vetro fumé (mm 8), o in **Fenix NTM**® (mm 1) accoppiata a vetro fumé (mm 10), nelle seguenti finiture:

- bianco statuario opaco (mm 8+5) **3.860**
- bianco statuario lucido (mm 8+5) **4.320**
- grigio antracite, grigio chiaro, grigio perla (mm 8+3) **3.350**
- grigio ossidato (mm 8+3) **3.350**
- **Fenix NTM**® : grigio piombo, grigio lava, sabbia (mm 10+1) **3.765**

*Extensible table with black lacquered trapezoidal metal legs.
 Extensible frame in mat black painted aluminium with 2 extensions cm 50 each and black lacquered hangers. Top in ceramic (mm 5 or 3) on a smoky grey glass (mm 8), or in **Fenix NTM**® (mm 1) on smoky grey glass (mm 10) available as follows:*

- mat white statuary marble (mm 8+5) **3.860**
- bright white statuary marble (mm 8+5) **4.320**
- anthracite grey, light grey, pearl grey (mm 8+3) **3.350**
- oxide grey (mm 8+3) **3.350**
- **Fenix NTM**® : lead grey, dove grey, sand (mm 10+1) **3.765**

CLEAR



CLEAR





CLEAR





cm 90x160+40+40, h 75	m3 0,550	Kg 127,5	Kg net 119	Cartons 3
-----------------------	----------	----------	------------	-----------

€

Tavolo con gambe in vetro curvato trasparente, spes. mm 19.
 Telaio allungabile in alluminio anodizzato argento opaco.
 Ripiano in vetro trasparente temperato mm 12, con 2 allunghe cm 40 ciascuna

3.290

*Table with transparent curved glass legs thickness mm 19,
 with extensible frame in anodized mat silver aluminium.
 Top in transparent safety glass mm 12, with 2 extensions, cm 40 each*

cm 90x180+40+40, h 75	m3 0,570	Kg 133	Kg net 125	Cartons 3
-----------------------	----------	--------	------------	-----------

€

Tavolo con gambe in vetro curvato trasparente, spes. mm 19.
 Telaio allungabile in alluminio anodizzato argento opaco.
 Ripiano in vetro trasparente temperato mm 12, con 2 allunghe cm 40 ciascuna

3.365

*Table with transparent curved glass legs thickness mm 19,
 with extensible frame in anodized mat silver aluminium.
 Top in transparent safety glass mm 12, with 2 extensions, cm 40 each*

cm 200x100+50+50, h 75	m3 0,630	Kg 147,5	Kg net 138	Cartons 3
------------------------	----------	----------	------------	-----------

€

Tavolo con gambe in vetro curvato trasparente, spes. mm 19.
 Telaio allungabile in alluminio anodizzato argento opaco.
 Ripiano in vetro trasparente temperato mm 12, con 2 allunghe cm 50 ciascuna

3.680

*Table with transparent curved glass legs thickness mm 19,
 with extensible frame in anodized mat silver aluminium.
 Top in transparent safety glass mm 12, with 2 extensions, cm 50 each*

FORTUNY







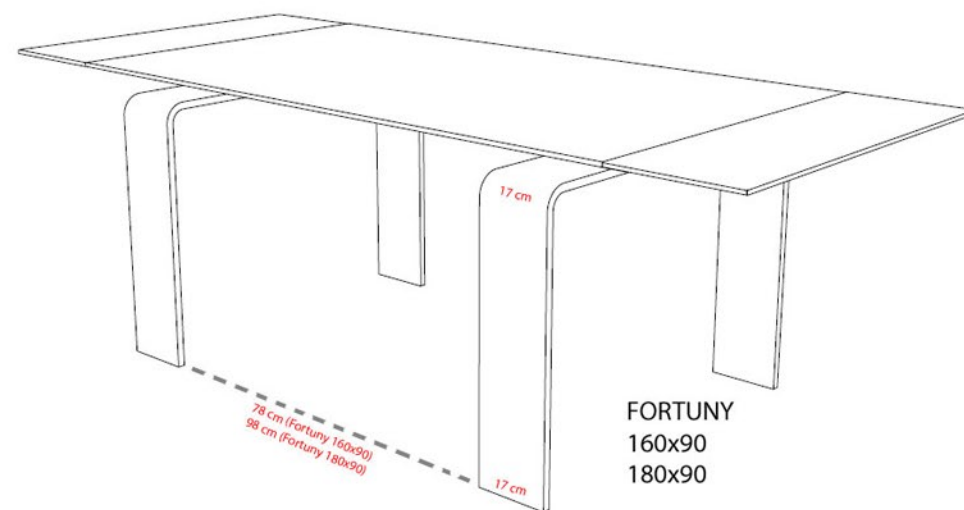


Tavolo con struttura in metallo cromato e gambe in vetro curvato mm. 19.
 Piano cm. 180 x 90 in vetro temperato mm. 12.
 Due allunghi indipendenti di cm. 30 x 90 ciascuno.

Con gambe e piano in vetro trasparente	€ 2.675
Con gambe e piano in vetro trasparente extra chiaro	€ 3.140
Con gambe e piano in vetro sabbiato	€ 2.975
Con gambe e piano in vetro laccato bianco su vetro extra chiaro	€ 3.570
Con gambe e piano in vetro laccato nero	€ 3.125

Table with chrome metal frame and curved mm. 19 glass legs.
 Top cm. 180 x 90 in safety mm. 12 glass.
 Two independent extensions cm. 30 x 90 each.

With legs and top in clear glass	€ 2.675
With legs and top in extra clear glass	€ 3.140
With legs and top in sanded glass	€ 2.975
With legs and top in white lacquered extra clear glass	€ 3.570
With legs and top in black lacquered glass	€ 3.125



FREE



FREE



FREE



FREE



FREE



FREE



FREE



FREE



FREE



FREE



cm 100x200+50+50, h 75	m3 0,564	Kg 121,5	Kg net 114	Cartons 3
------------------------	----------	----------	------------	-----------

€

Tavolo con gambe trapezoidali in **legno laccato sabbia opaco**.
Telaio allungabile in alluminio anodizzato bronzo opaco con 2 allunghe,
cm 50 ciascuna. Ripiano in vetro temperato extrachiaro **beige lucido**, spes. mm 12

3.365

*Table with mat sand lacquered trapezoid wooden legs.
Extensible frame in anodized mat bronzed aluminium with 2 extensions,
cm 50 each. Top in bright beige safety extraclear glass, thickness mm 12*

cm 90x160+40+40, h 75	m3 0,346	Kg 100	Kg net 93	Cartons 3
-----------------------	----------	--------	-----------	-----------

€

Tavolo con gambe trapezoidali in **legno laccato opaco sabbia, grigio cenere o alluminio**,
telaio allungabile in alluminio anodizzato argento opaco con 2 allunghe cm 40 ciascuna.
Ripiano in vetro **opaco** extrachiaro temperato bianco, beige, nero o grigio cenere,
cm **90x160**, spes. mm 12

3.000

*Table with mat sand, ash grey or aluminium lacquered trapezoid wooden legs.
Extensible frame in anodized mat silver aluminium with 2 extensions cm 40 each.
Top in mat white, beige, black or ash grey extraclear safety glass, cm 90x160,
thickness mm 12*

cm 100x210+50+50, h 75	m3 0,516	Kg 133,5	Kg net 126	Cartons 3
------------------------	----------	----------	------------	-----------

€

Tavolo con gambe trapezoidali in **legno laccato opaco sabbia, grigio cenere o alluminio**,
telaio allungabile in alluminio anodizzato argento opaco con 2 allunghe cm 50 ciascuna
Ripiano in vetro **opaco** extrachiaro temperato bianco, beige, nero o grigio cenere,
cm **100x210**, spes. mm 12

3.510

*Table with mat sand, ash grey or aluminium lacquered trapezoid wooden legs.
Extensible frame in anodized mat silver aluminium with 2 extensions cm 50 each.
Top in mat white, beige, black or ash grey extraclear safety glass, cm 100x210,
thickness mm 12*

cm 100x200+50+50, h 75	m3 0,501	Kg 119	Kg net 112	Cartons 3
------------------------	----------	--------	------------	-----------

€

Tavolo con gambe trapezoidali in metallo laccato grigio alluminio o nero opaco,
telaio allungabile in alluminio anodizzato nero opaco con 2 allunghe cm 50 ciascuna.
Ripiano in **ceramica** (mm 5 o 3) incollata su vetro fumé (mm 8), nelle seguenti finiture:

- bianco statuario opaco (mm 8+5) 3.975
- bianco statuario lucido (mm 8+5) 4.365
- savoia savoia grigio antracite, grigio perla, grigio chiaro (mm 8+3) 3.485
- grigio ossidato (mm 8+3) 3.485

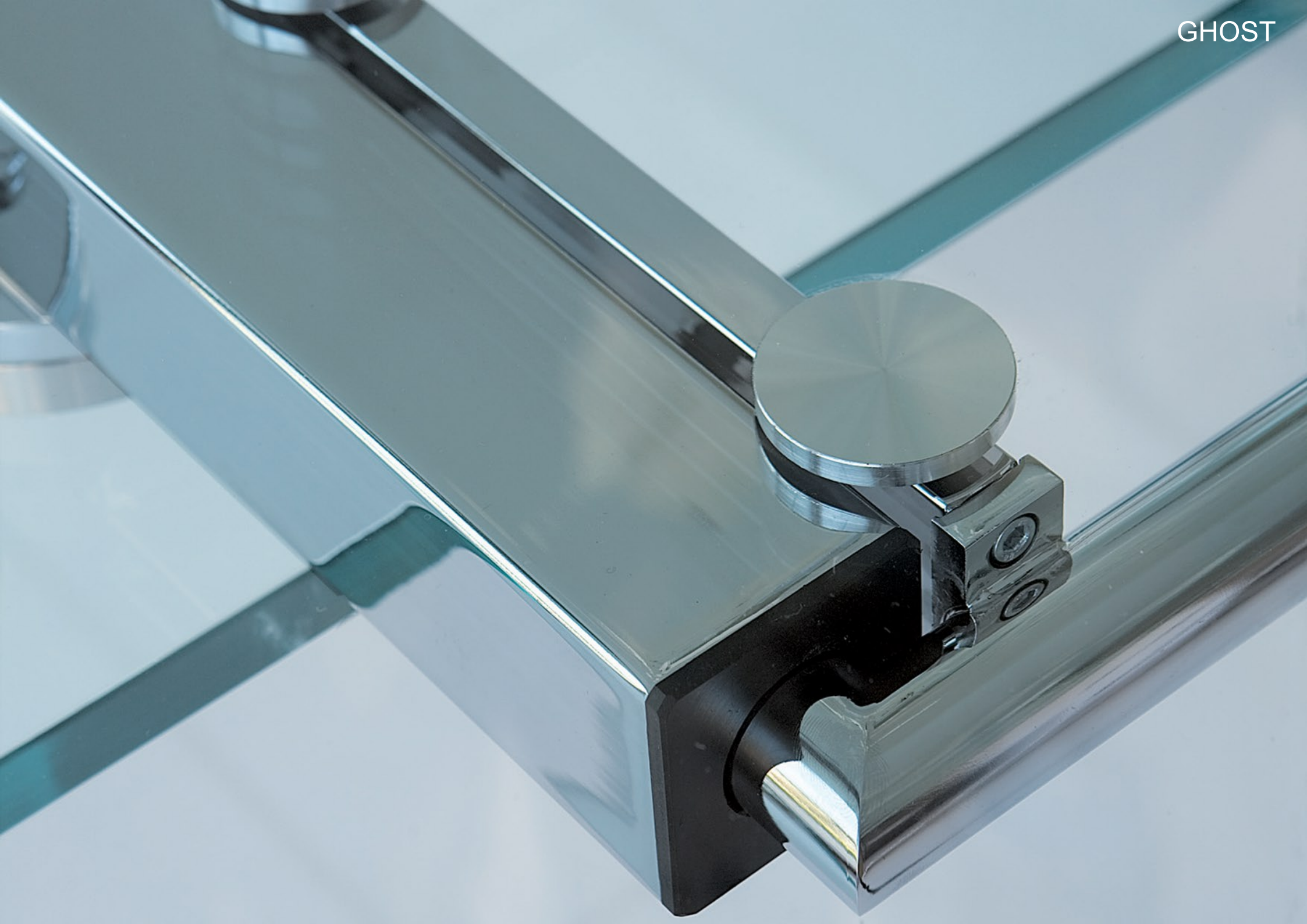
*Table with mat black or aluminium grey lacquered trapezoid metal legs.
Extensible frame in anodized mat black aluminium with 2 extensions cm 50 each.
Top in ceramic (mm 5 or 3) on a smoky grey glass (mm 8), available as follows:*

- mat white statuary marble (mm 8+5) 3.975
- bright white statuary marble (mm 8+5) 4.365
- savoia anthracite grey, savoia pearl grey, savoia light grey (mm 8+3) 3.485
- grey oxide (mm 8+3) 3.485

GHOST







GHOST

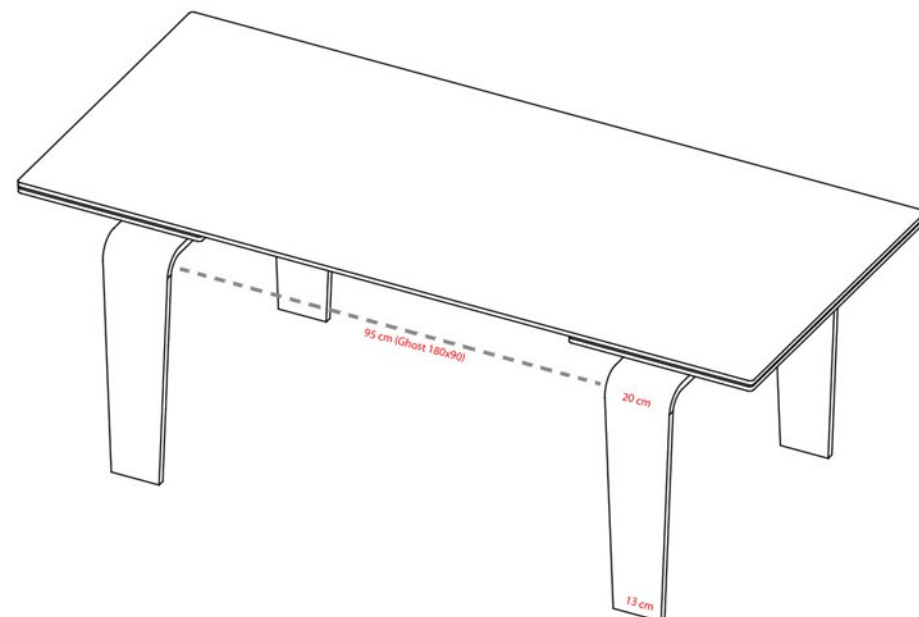


Tavolo con struttura in metallo cromato e gambe in vetro curvato mm. 19.
Piano cm. 180 x 90 in vetro temperato mm. 12.
Due allunghi indipendenti di cm. 40 x 90 ciascuno.

Con gambe e piano in vetro trasparente € 3.090
Con gambe e piano in vetro trasparente extra chiaro € 3.590

Table with chrome metal frame and curved mm. 19 glass legs.
Top cm. 180 x 90 in safety mm. 12 glass.
Two independent extensions cm. 40 x 90 each.

With legs and top in clear glass € 3.090
With legs and top in extra clear glass € 3.590







Tavolo con struttura in metallo cromato.
 Piano in vetro temperato mm. 12.
 Due allunghi indipendenti di cm. 30 ciascuno.
 Gambe rivestite in cuoietto stampa cocodrillo.

Vetro trasparente, cm. 160 x 80	€ 2.575
Vetro trasparente extra chiaro, cm. 160 x 80	€ 2.750
Vetro sabbato, cm. 160 x 80	€ 2.690
Vetro laccato nero, cm. 160 x 80	€ 2.690
Vetro extra chiaro laccato bianco, cm. 160 x 80	€ 2.865
Vetro trasparente, cm. 160 x 90	€ 2.630
Vetro trasparente extra chiaro, cm. 160 x 90	€ 2.815
Vetro sabbato, cm. 160 x 90	€ 2.755
Vetro laccato nero, cm. 160 x 90	€ 2.755
Vetro extra chiaro laccato bianco, cm. 160 x 90	€ 2.940

Table with chrome metal frame.
 Top in mm. 12 safety glass.
 Two independent extensions, cm. 30 each.
 Legs covered with hide leather, crocodile printed.

Clear glass, cm. 160 x 80	€ 2.575
Extra clear glass, cm. 160 x 80	€ 2.750
Sanded glass, cm. 160 x 80	€ 2.690
Black lacquered glass, cm. 160 x 80	€ 2.690
White lacquered extra clear glass, cm. 160 x 80	€ 2.865
Clear glass, cm. 160 x 90	€ 2.630
Extra clear glass, cm. 160 x 90	€ 2.815
Sanded glass, cm. 160 x 90	€ 2.755
Black lacquered glass, cm. 160 x 90	€ 2.755
White lacquered extra clear glass, cm. 160 x 90	€ 2.940





MARK



cm 100x150+60, h 75	m3 0,565	Kg 106	Kg net 92	Cartons 3
---------------------	----------	--------	-----------	-----------

€

Tavolo allungabile, cm 150x100, con 1 allunga da cm 60, con gambe in metallo laccate grigio cenere, ripiano e allunga in **ceramica** (mm 3) accoppiata a mdf (mm 16)
Telaio allungabile in alluminio anodizzato argento opaco.
Ripiano e allunga disponibili nei seguenti colori:

- ceramica savoia: grigio antracite, grigio perla, grigio chiaro o grigio ossidato

2.800

Extensible table, cm 150x100, 1 extension cm 60, with ash grey lacquered metal legs, top and extension in ceramic (mm 3) on mdf board (mm 16).

Extensible frame in anodized mat silver aluminium.

Top and extension available in the following colors:

- savoia ceramic: anthracite grey, pearl grey, light grey or oxide grey

2.800

cm 100x180+60, h 75	m3 0,608	Kg 119	Kg net 105	Cartons 3
---------------------	----------	--------	------------	-----------

€

Tavolo allungabile, cm 180x100, con 1 allunga da cm 60, con gambe in metallo laccate grigio cenere, ripiano e allunga in **ceramica** (mm 3) accoppiata a mdf (mm 16), oppure ripiano e allunga in **Fenix NTM** ®

Telaio allungabile in alluminio anodizzato argento opaco.

Ripiano e allunga disponibili nei seguenti colori:

- ceramica savoia: grigio antracite, grigio perla, grigio chiaro o grigio ossidato

- **Fenix NTM** ® : grigio piombo, grigio lava, sabbia

3.080

2.425

Extensible table, cm 180x100, 1 extension cm 60, with ash grey lacquered metal legs, top and extension in ceramic (mm 3) on mdf board (mm 16), or top and extension in Fenix NTM ®. Extensible frame in anodized mat silver aluminium.

Top and extension available in the following colors:

- savoia ceramic: anthracite grey, pearl grey, light grey or oxide grey

- **Fenix NTM** ®: lead grey, dove grey, sand

3.080

2.425

cm 100x180+50+50, h 75	m3 0,638	Kg 129	Kg net 114	Cartons 3
------------------------	----------	--------	------------	-----------

€

Tavolo allungabile, cm 180x100, con 2 allunghe da cm 50, con gambe in metallo laccate grigio cenere, ripiano e allunga in **ceramica** (mm 3) accoppiata a mdf (mm 16), oppure ripiano e allunga in **Fenix NTM** ®

Telaio allungabile in alluminio anodizzato argento opaco.

Ripiano e allunga disponibili nei seguenti colori:

- ceramica savoia: grigio antracite, grigio perla, grigio chiaro o grigio ossidato

- **Fenix NTM** ®: grigio piombo, grigio lava, sabbia

3.635

3.230

Extensible table, cm 180x100, 2 extensions cm 50, with ash grey lacquered metal legs, top and extension in ceramic (mm 3) on mdf board (mm 16), or top and extension in Fenix NTM ®. Extensible frame in anodized mat silver aluminium.

Top and extension available in the following colors:

- savoia ceramic: anthracite grey, pearl grey, light grey or oxide grey

- **Fenix NTM** ®: lead grey, dove grey, sand

3.635

3.230















cm 90x130+45, h 75	m3 0,400	Kg 65	Kg net 60	Cartons 2
--------------------	----------	-------	-----------	-----------

€

Tavolo allungabile impiallacciato **noce canaletto**, cm 90x130, con 1 allunga cm 45

1.975

*Extensible table in **canaletto walnut** veneered wood, cm 90x130, with 1 extension cm 45*

cm 90x175+45+45, h 75	m3 0,470	Kg 88,5	Kg net 84	Cartons 2
-----------------------	----------	---------	-----------	-----------

€

Tavolo allungabile impiallacciato **noce canaletto** o **grigio rovere**, cm 90x175, con 2 allunghe cm 45 ciascuna

2.220

*Extensible table in **canaletto walnut** or **grey oak** veneered wood, cm 90x175, with 2 extensions cm 45 each*

cm 105x200+50+50, h 75	m3 0,600	Kg 92	Kg net 89	Cartons 2
------------------------	----------	-------	-----------	-----------

€

Tavolo allungabile impiallacciato **noce canaletto** o **grigio rovere**, cm 105x200, con 2 allunghe cm 50 ciascuna

3.120

*Extensible table in **canaletto walnut** or **grey oak** veneered wood, cm 105x200, with 2 extensions cm 50 each*

TRANSPARENCE



TRANSPARENCE



TRANSPARENCE



TRANSPARENCE



TRANSPARENCE



cm 100x200+45+45, h 75	m3 0,450	Kg 136	Kg net 129	Cartons 3
------------------------	----------	--------	------------	-----------

€

3.045

Tavolo con gambe in alluminio anodizzato bronzo spazzolato.
Traversa centrale bronzo o argento.
Ripiano in vetro extrachiario temperato trasparente mm 12 con 2 allunghe,
cm 45 ciascuna. Piano e allunghe con bordi laterali a 45°

Extensible table with legs in bronzed anodized brushed aluminium.

Bronzed or silver central frame.

Top in transparent extraclear safety glass thickness mm 12 with 2 extensions, cm 45 each.

Top and extensions with edges cut to 45°



ITALY
DREAM DESIGN

Kallisté Srl

via Bezzecca, 7
50139 Firenze (Italia)
P.IVA 05932230484

TEL (+39) 055 0776907
FAX (+39) 0557469123
MOB (+39) 347 7960415

MAIL info@italydreamdesign.com

www.italydreamdesign.com/blog



facebook.com/ItalyDreamDesign



twitter.com/itDreamDesign



flickr.com/photos/ItalyDreamDesign

